

# HERZLICH WILLKOMMEN

Unser Sonntagsabendprogramm:

Kurze Vorstellung Gerätehaus und Backhaus

Dorfscheune Hommersum

- Was ist bisher passiert
- Erste Gedanken zur Planung
- Gedanken zu Alternativen
- Ein paar Zahlen
- Diskussion
- Ggf. Abstimmung



# GERÄTEHAUS



Gerätehaus  
13,8 Meter x 5,8 Meter



62 m<sup>2</sup> Lagerfläche

# BACKHAUS



Backhaus  
6,8 Meter x 3,8 Meter



22,5 m<sup>2</sup> Fläche

# WAS HABEN DIE GEBÄUDE GEKOSTET?

## **Gerätehaus ca. 55tds. Euro**

40tds. Spende der Sparkasse Goch Kevelaer Weeze  
15tds. Stadt Goch

## **Backhaus ca. 29tds. Euro**

26tds. Euro Kulturausschuss des Kreises Kleve  
3tds. Euro Bürgerstiftung Niederrhein aus Goch



# DORFSCHEUNE HOMMERSUM

## **Was ist bisher passiert**

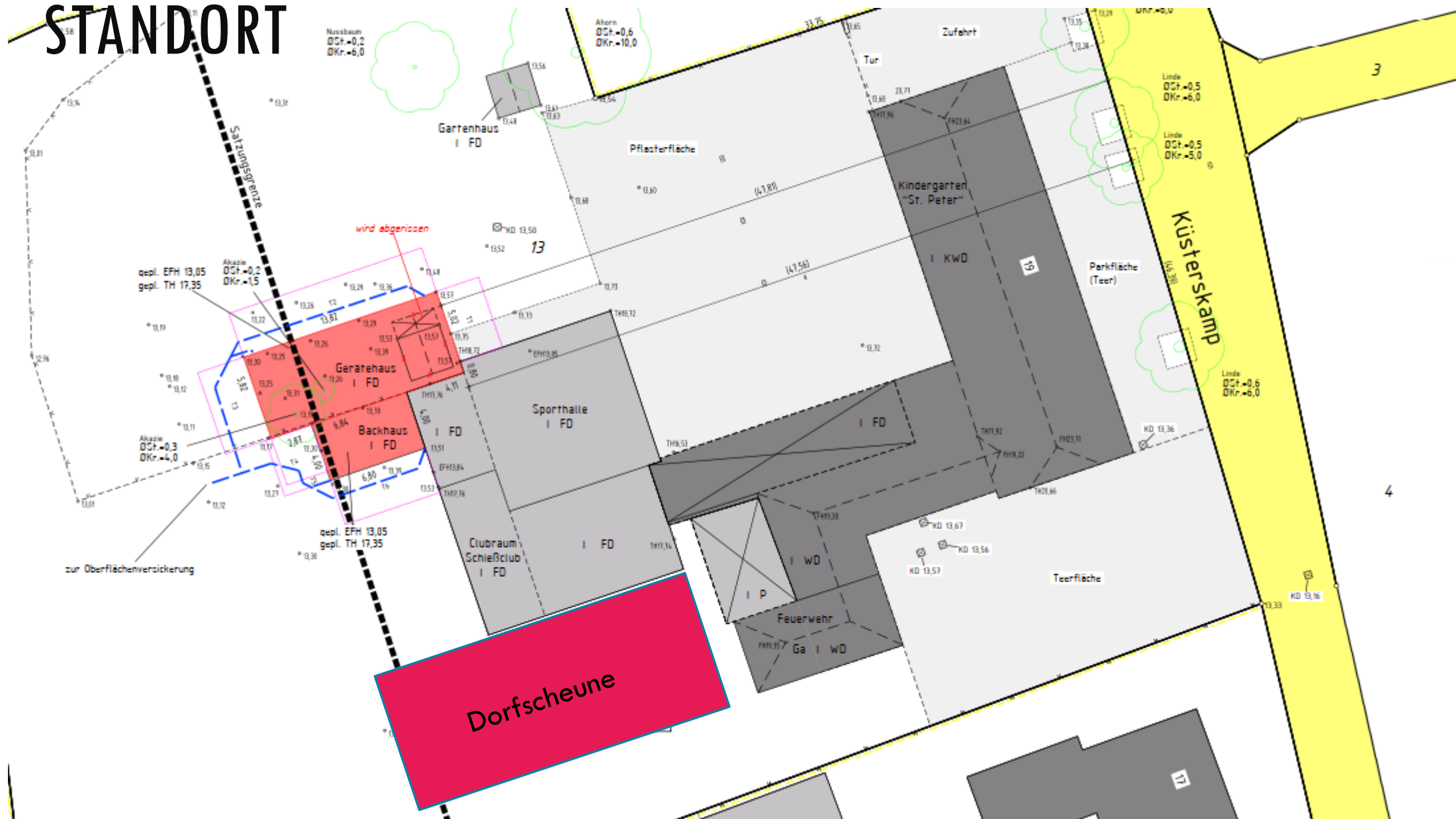
Erste Beratungen im Vorstand des Trägervereins

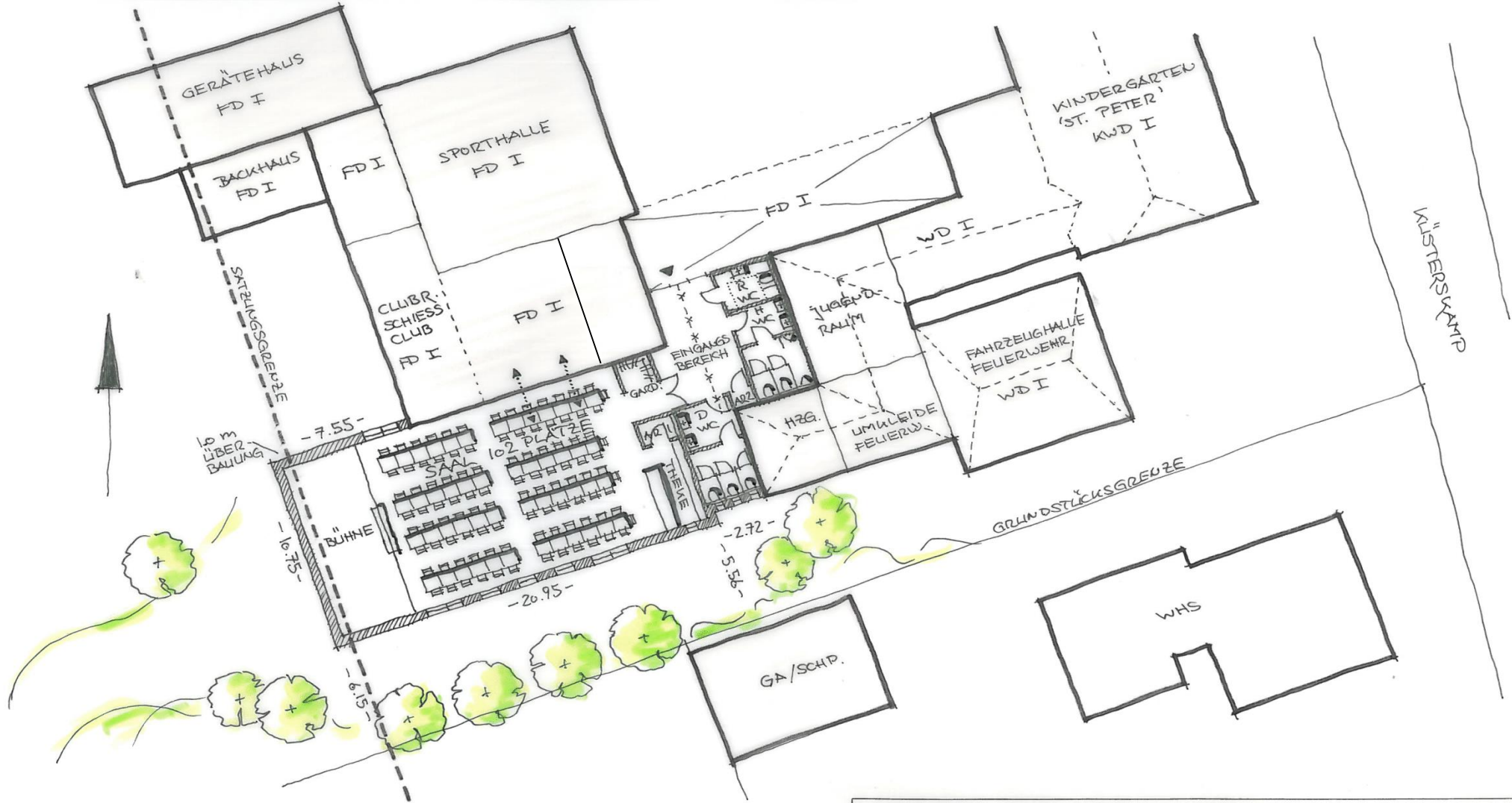
Ein Gespräch mit Regi


Erste Gespräche mit dem Bauamt der Stadt Goch

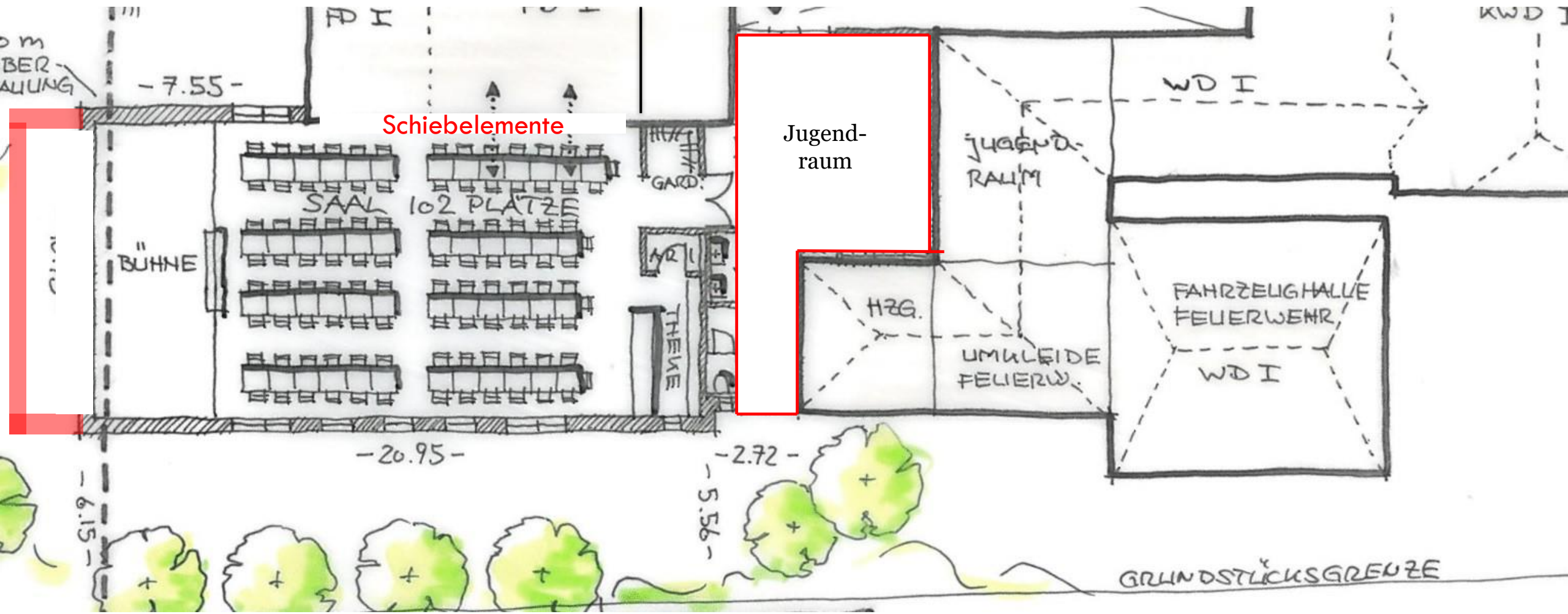


# STANDORT





Neubau einer Dorfscheune in 47574 Goch-Hommersum, Küsterskamp			
Bauherr: Trägerverein 'Alte Schule Hommersum' vertreten durch Herrn Clemens Spronk			
<b>Grundrissplanung Erdgeschoss</b>		Maßstab	1:200
		Nr.	19.014 EN 001
gez.: 27.06.2019 ah	geländ.:	<b>Ingenieurbüro Coenen GmbH</b> 47574 Goch, Hassumer Str. 77 Tel. 02823 975 35-0 Fax 02823 975 35-25 e-mail info@ib-coenen.de www.ib-coenen.de	
Bauherr	Architekt		
 <b>coenen</b>			
Diese Zeichnung ist urheberrechtlich geschützt, sie darf ohne unsere Genehmigung weder ververvielfältigt noch Dritten Personen zugänglich gemacht werden. Zuwiderhandlungen werden nach dem geltenden Recht ausnahmslos verfolgt.			



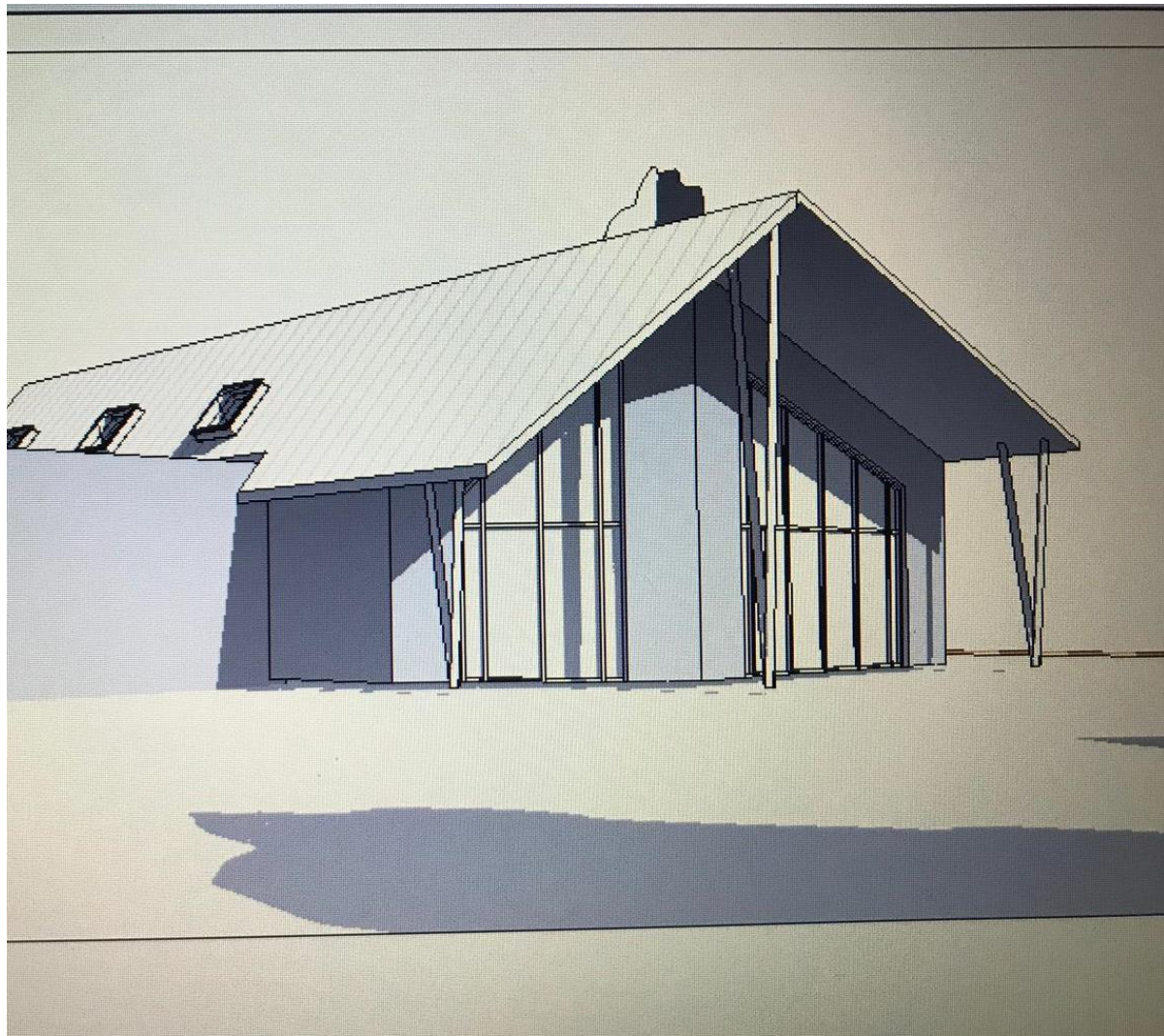
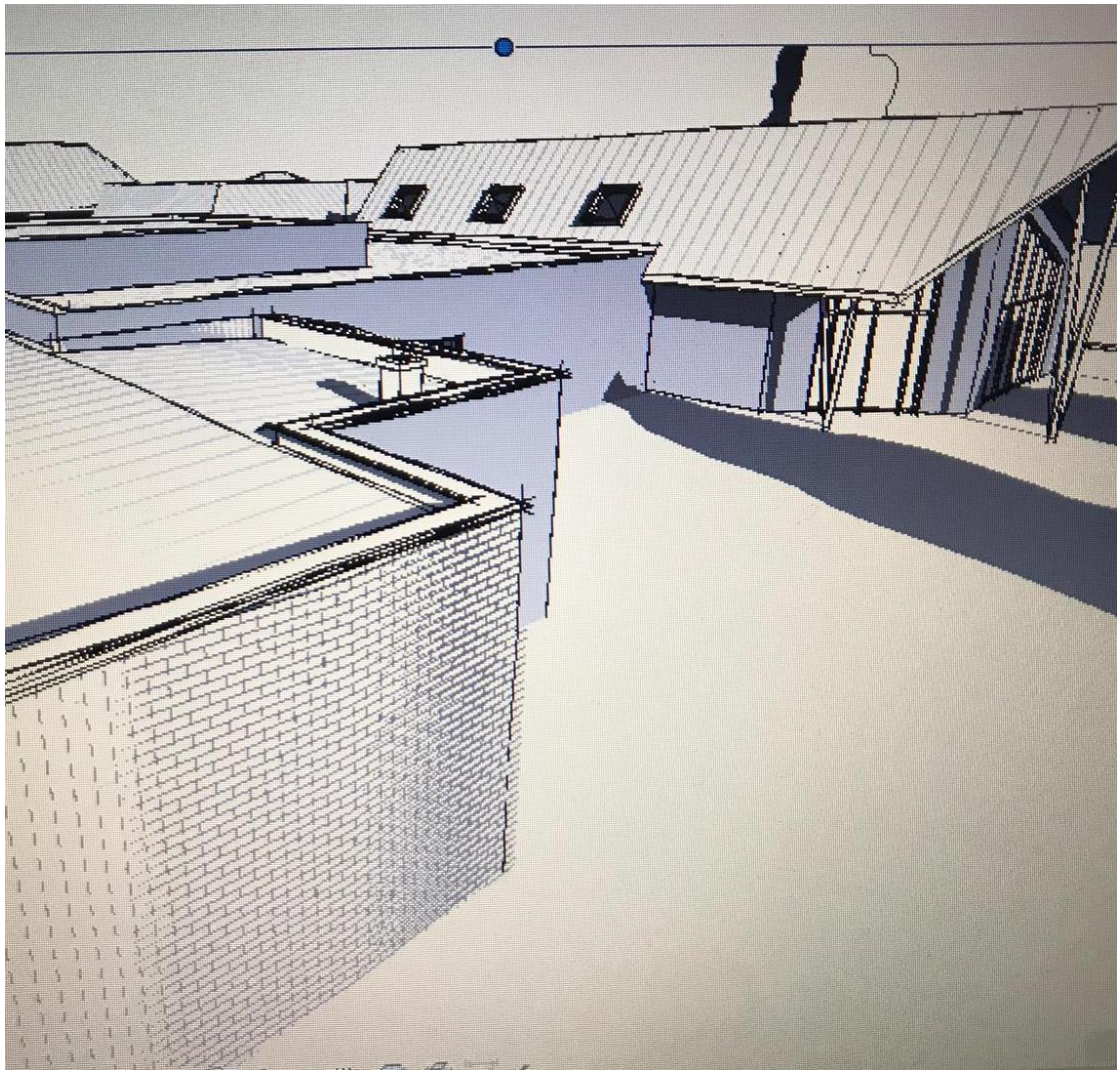


# SO KÖNNTE ES AUSSEHEN

ERSTE ENTWÜFE VON MARCEL  
TERHOEVEN

- Keine Fensteröffnung zu den  
Nachbarn
- Schiebeelemente zum  
Schießclubraum





# BRAUCHEN WIR EINEN SAAL

Veranstaltungen HVV (Erntekönigswahl, Filmabende ect.)

Bürgerversammlungen TV / HVV

Jagdgesellschaften (Schüsseltreiben)

Beerdigungen

Geburtstagsfeiern / Hochzeiten / ect.

....

Das gleiche Motto wie bei der 900 Jahr Feier

## **Gestern und Heute für Morgen**



# WELCHE ERNSTHAFTEN ALTERNATIVEN HABEN WIR

## Pastorat

Zu klein für größere Gesellschaften

In Hassum wurde die Pastorat verkauft



## Turnhalle

Wird jetzt schon sehr intensiv genutzt

### **Montag, 4. Juli**

Für jede Veranstaltung müsste kurzfristig alles auf- und wieder abgebaut werden

16:30 Turnhalle - DJK HoHa - Sitzgymnastik - Roswitha

Leenen

17:30 Turnhalle - DJK HoHa - Steifes Bein - Brigitte van de

Sandt

### **Dienstag, 2. Juli**

Ist selten frei

09:00 Turnhalle - KiGa

### **Mittwoch, 3. Juli**

Die Saalmiete ist nicht günstig

16:30 Turnhalle - DJKHoHa - Kinderturngruppe

19:30 Turnhalle - DJKHoHa - Yoga

### **Donnerstag, 4. Juli**

Für jede Veranstaltung müsste kurzfristig alles auf- und wieder abgebaut werden

09:00 Klassenraum - KiGa St. Peter

15:30 Turnhalle - DJK HoHa - Mutter-Kind-Turnen

17:00 Turnhalle - DJK HoHa - SB/SV - Michaela Bruns

18:30 Klassenraum + Turnhalle - Schießclub Hommersum

### **Freitag, 5. Juli**

14:00 Schulhof - KiGa St. Peter - Entlassung Maxi-Kinder

15:30 Turnhalle - Kinderturnen 4 - 6 Jahre - DJK HoHa

17:00 Turnhalle - DJK HoHa - Fußball-Bambinis 3 - 6 Jahre

### **Samstag, 6. Juli**

17:00 Turnhalle - DJK HoHa - Parcours & Freerunning - Kristin

Hauge Nilsen

## Dorfhaus Hassum

# BEWIRTSCHAFTUNG

Keine Konkurrenz zu Regi!!

Kein Thekenbetrieb

Der Saal kann gegen eine Kostenmiete benutzt werden

Es sollen im wesentlichen nur für Hommersumer Veranstaltungen zur Verfügung stehen

Kostenaufwand

- Heizkosten
- Raumpflege
- Instandhaltung
- geschätzt 3 bis 4tds Euro



# WAS KOSTET SO EIN SAALBAU UND WER SOLL DAS BEZAHLEN??



Geschätzte Baukosten ca. 450 – 500 tds. Euro

Der Baukörper wird auf dem Grundstück der Stadt Goch errichtet  
>> Gebäudeeigentümer wird die Stadt Goch

Der Rat der Stadt Goch entscheidet über die Mittel bei den Haushaltsberatungen 2020  
im Herbst 2019

Zuschuss vom Ministerium für Heimat, Kommunales .... NRW  
Maximal 250tds Euro Zuschuss pro Maßnahme

Welche anderen Projekte gibt es  
aktuell in den Gocher Ortsteilen?

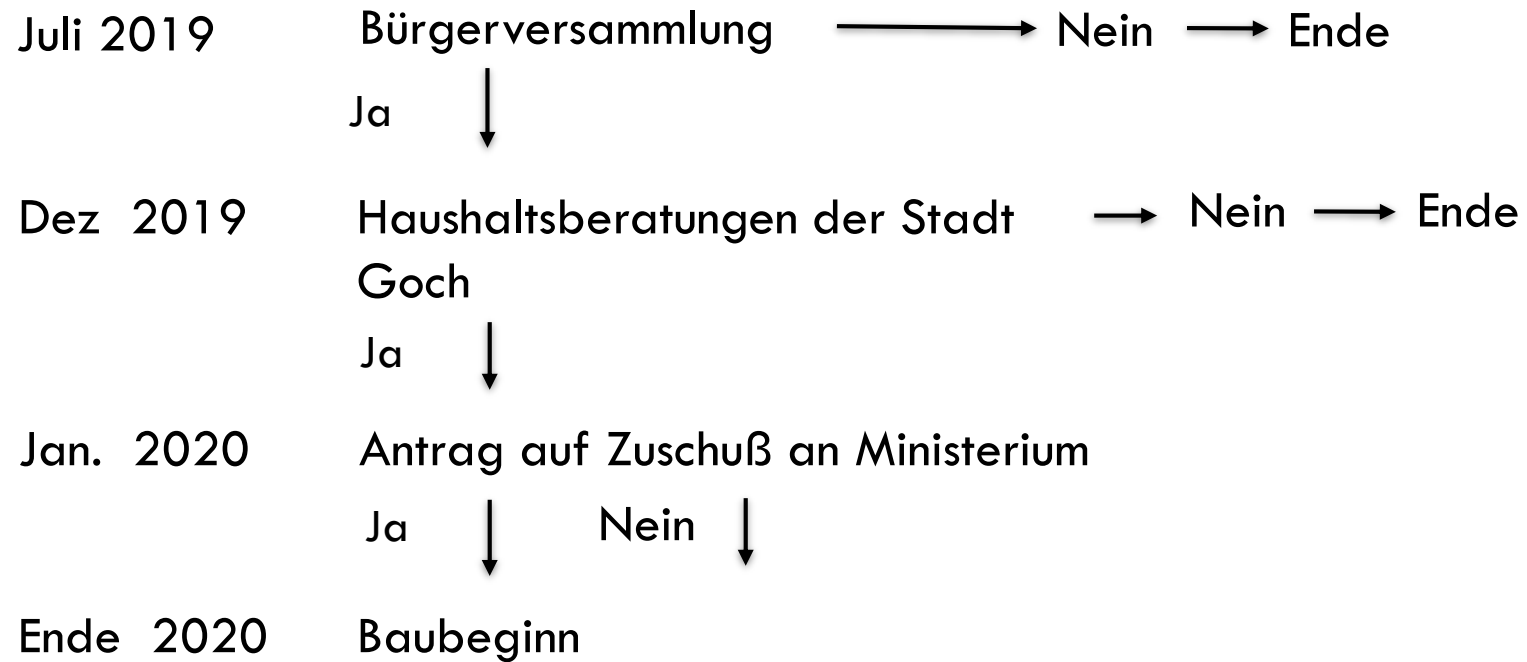


Kunstrasenplatz in Pfalzdorf 880 Tds.



Kunstrasenplatz in Asperden 880 Tds.

# ABLAUFDIAGRAMM





# WIE WÜRD E S WEITER GEHEN

Wenn du nicht mehr weiter weißt,  
gründe einen Arbeitskreis

10 Personen aus mehreren beteiligten Vereinen

Themen im Arbeitskreis

- Ideenschmiede
- Begleitung der Bauplanung
- Namensfindung
- Beachtung der Belange der Anwohner



Herzlichen  
Dank!



Lass uns diskutieren

